

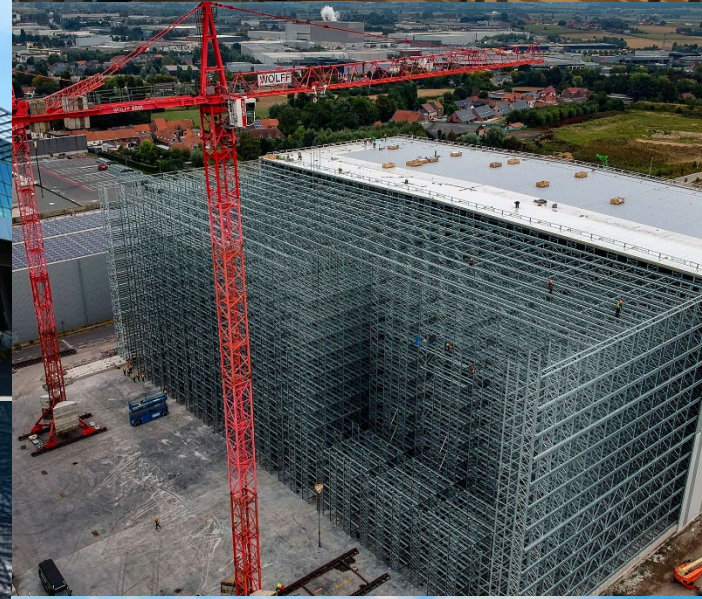


Interne logistiek: inrichting van atelier, magazijn, bouwhub en werf

Stijn Coddens
Bestuurder en lead consultant
ASD Coddens



©Minda



De
“betonstop” en
het logistiek
landschap in
Vlaanderen:

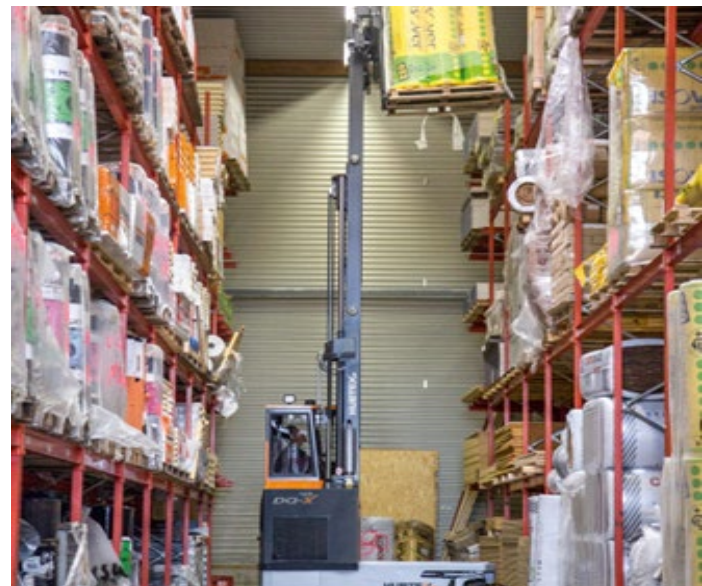
“The only way is
up”



Algemeen trend:
magazijnen worden
steeds compacter
en hoger

- De bouwsector lijkt deze evolutie nog niet helemaal te volgen



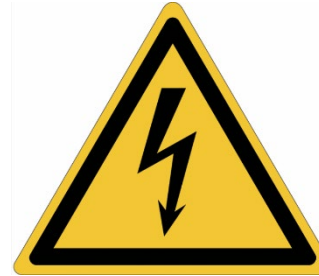


Trends
binnen de
logistieke
bouwsector:

Ook voor de
bouwsector zijn er
steeds meer
hulpmiddelen
beschikbaar die een
verschuiving naar
compactere
magazijnen
ondersteunen.

Trends in de bouwsector:

- De grote zware dieselvorklift zal stilaan verdwijnen ten voordele van elektrische, flexibele modellen



- Het uitgelezen moment om eventueel over te stappen naar toestellen die een meer compact magazijn toelaten



Trends: magazijnen worden steeds meer gemechaniseerd maar ook meer geautomatiseerd.

Een echt WMS (warehouse management systeem) wordt onontbeerlijk in een magazijn omgeving



Optimalisatie van magazijnen in de bouwlogistiek



Optimalisatie: van handgeschreven bonnetje naar WMS systeem

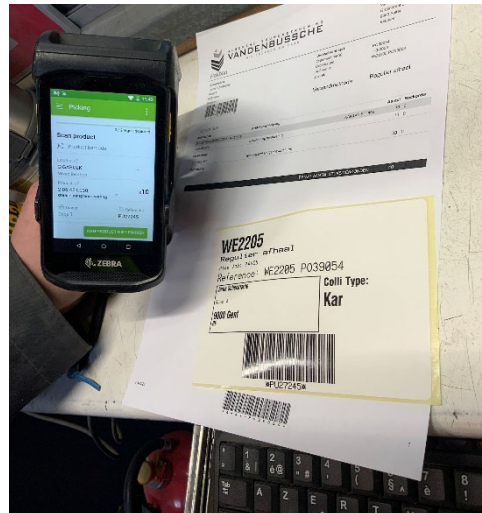
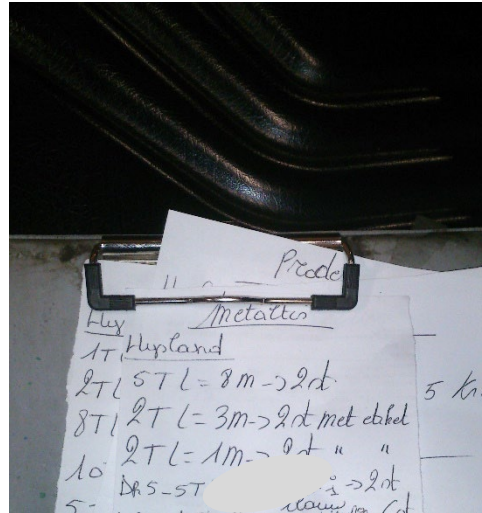


Werk met een WMS of magazijn beheer gedeelte uit de ERP

Magazijnen dienen een goed locatiesysteem te hebben, in alle zones

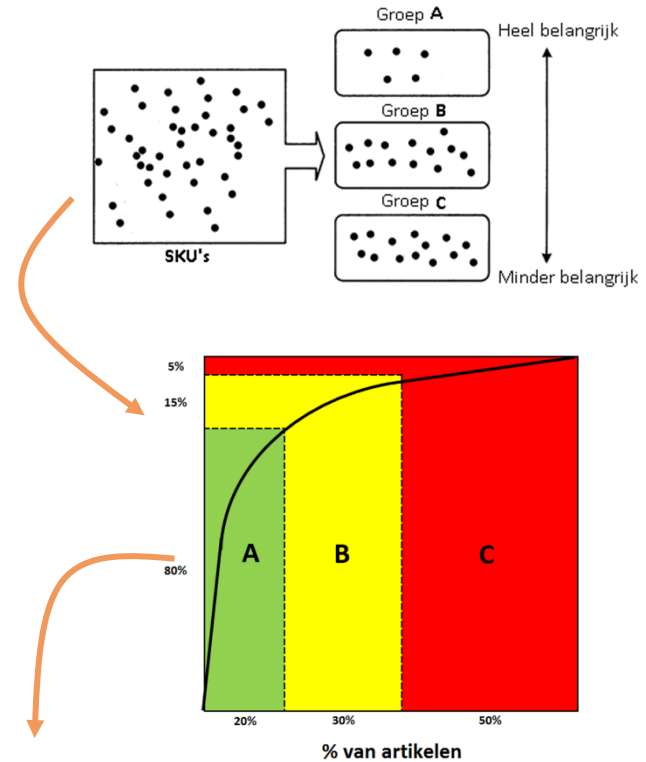
Kennis verschuift:

- Van het hoofd van de magazijnier naar het systeem
- Magazijnwerk zal hierdoor « interimproof » worden
- Het magazijn wordt flexibeler omdat iedereen alles kan terug vinden zonder dat specifieke kennis nodig is



Optimalisatie magazijn en voorraadbeheer:

Praktijkvoorbeeld ruwbouw aannemer klasse 8 regio Oost-Vlaanderen (top 30 België)



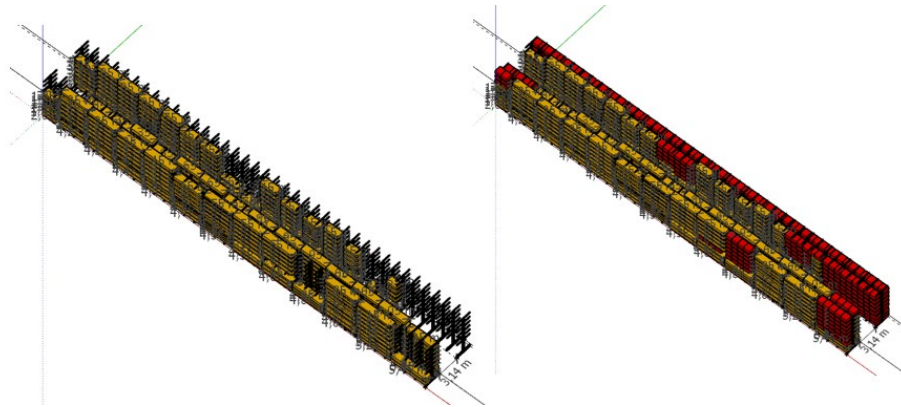
Aantal orderlijnen en verbruik								
	ABC	# Ref	% refs	% Cumul refs	# OL TOT	% OL TOT	% cumul OL	# OL TOT/dag
PTS	A Fastmovers	398	10%	10%	17.384	80%	80%	72
	B Medium	353	8%	18%	3.265	15%	95%	14
	C Slow	479	12%	30%	1.090	5%	100%	5
	D Dood	2.928	70%	100%	0	0%		0
	Totaal PTS	4.158			21.739			91

Optimalisatie magazijn en voorraadbeheer

Praktijkvoorbeeld top houtimporteur/groothandel

Optimalisatie van magazijn en introductie van een bijhorend WMS wordt te vaak onderschat of als niet nodig geacht, terwijl dit aanzienlijke verbeteringen met zich mee brengt

- Voorbeeld houtgroothandel West-Vlaanderen:
- Via simulatie met **digital twin** winsten berekend door introductie extra rekken



- Op dezelfde oppervlakte kan men 37.000M³ extra stockeren (capaciteit was 63.000 M³)
- Door introductie nieuw locatiebeheersysteem in combinatie met WMS en rekken:
 - 10- 25 min minder rij en zoektijd en afstapeltijd (per orderlijn)



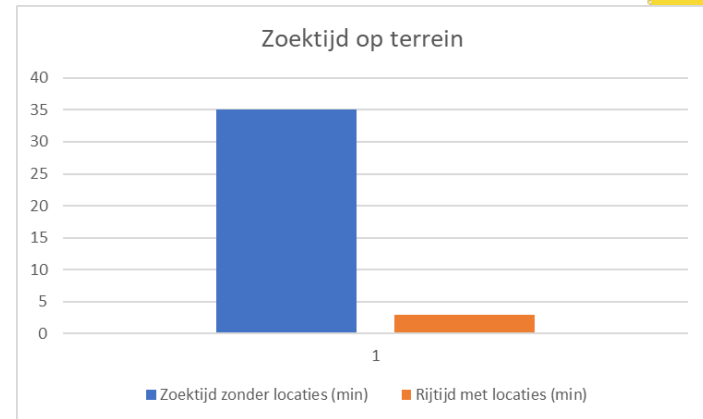
Optimalisatie magazijn en voorraadbeheer:

Praktijkvoorbeeld ruwbouw aannemer klasse 8 regio Oost- West -Vlaanderen



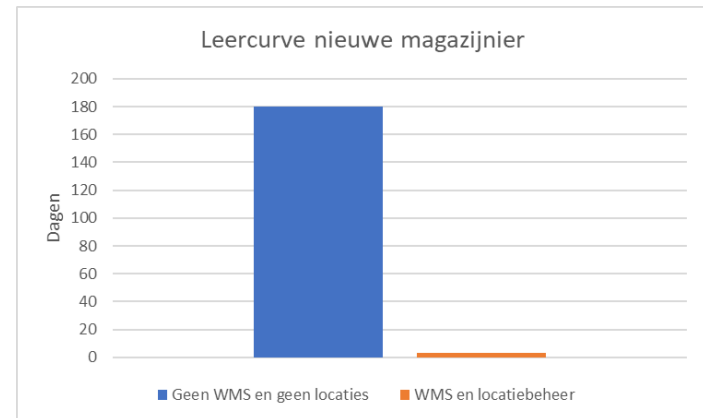
Voorbeeld klasse 8 aannemer:

Introductie allocatiesysteem: Zoektijd op terrein voor nieuwelingen gereduceerd van 10-35 min naar 3 min rijtijd naar juiste locatie

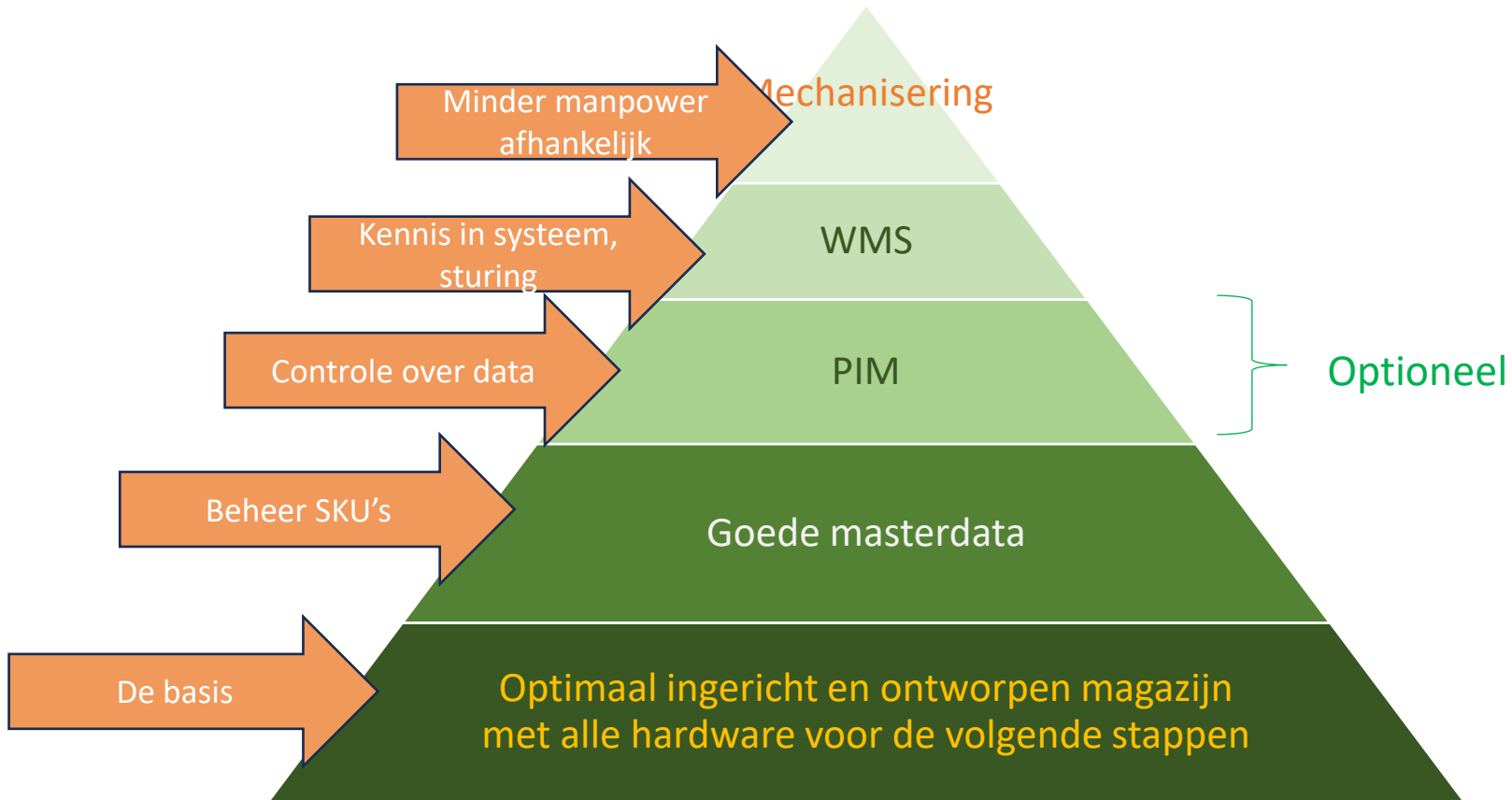


Indien geen WMS/allocatie systeem:

Leercurve nieuwe magazijnier kennis (waar ligt wat?): vroeger 3-6 maanden, nu geen leertijd. Enkel tijd om locatiesysteem te leren (2-3 dagen).

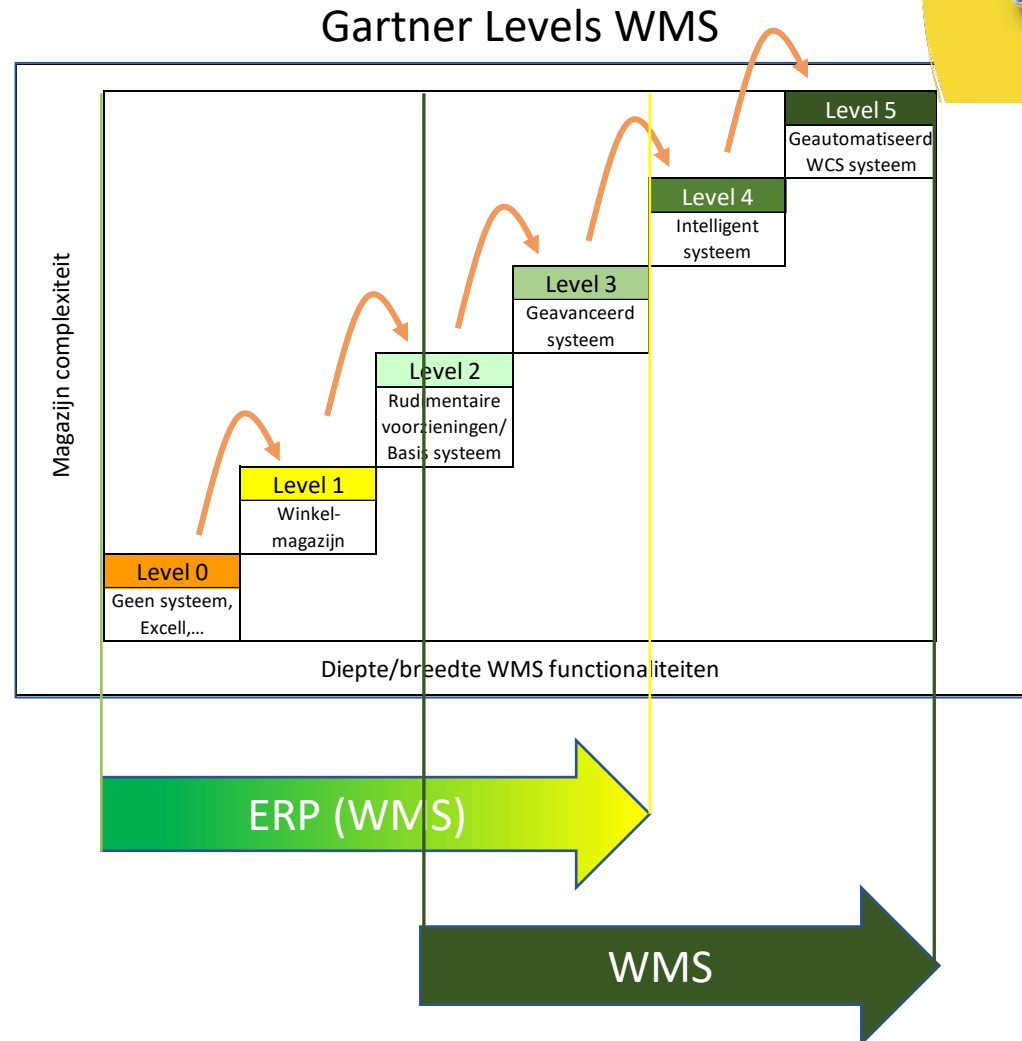


Magazijn optimaliseren? First things first....



Magazijn automatisatie met behulp van een WMS

- Een WMS wordt onontbeerlijk
- Het ene WMS is echter het andere niet!
- Kies het juiste level voor uw type bedrijf (op basis van een functionele analyse)



Wat brengt de toekomst, wat zien we?



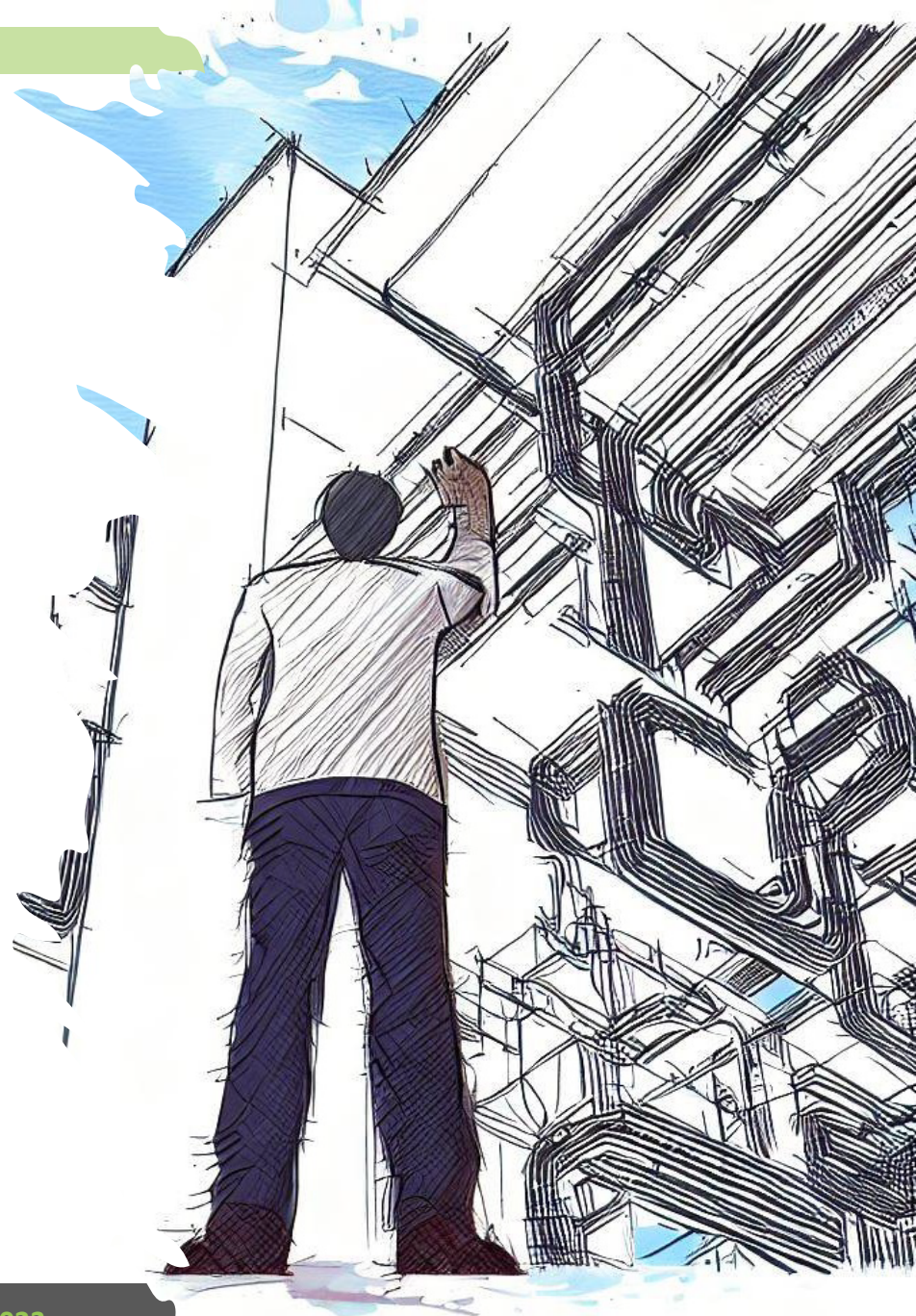
Steeds meer kitting/setbuilding en pré-assembly

- Van bouwonderdelen
- Maar ook van artikelen en verbruiksmaterialen
- Samenstelling nodige artikelen per kamer, verdiep enz.
 - In kits
 - In sets
- Aangeleverd met duidelijke barcodes die de logistiek op de werf bevorderen
- Interne logistiek en installatie kan hierdoor aanzienlijk versnellen



Tot slot

- Optimalisatie van magazijnen wordt te vaak vergeten als een aspect om het rendement van de bouwbedrijven verder te verhogen
- Bouwlogistiek zal zich meer en meer moeten aanpassen aan de verstedelijking in Vlaanderen en Brussel. De winnaars zullen diegenen zijn die dit als een opportuniteit zien i.p.v. als een bedreiging.



ASD Coddens

Rue Lableau 2E

7912 Dergneau

BELGIUM

Mob +32 (0)479 820609

E-mail

stijn.coddens@asdcoddens.be

info@asdcoddens.be

Web

www.asdcoddens.be