

Bouwlogistiek ondersteunen met AI

Tycho de Back, afdeling Digitale Bouw

AI voor bouwlogistiek

Take-home message:

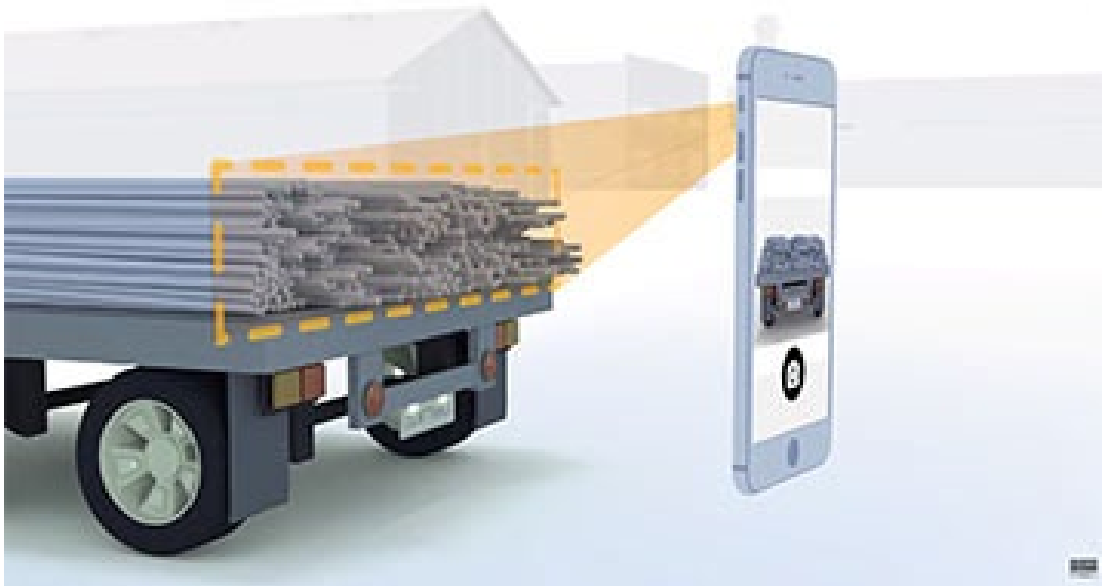
Starten is **simpel**.
Meerwaarde neemt over tijd alleen maar **toe**.

Repetitief werk: Werfmaterialen tellen...





AI voor repetitief werk: Starten is **simpel**



Logistiek op de werf: Aankomst ladingen

- Aankomst volgens planning?
- Juiste aantal ladingen?
- Zijn er bottlenecks?



Logistiek op de werf: Aankomst ladingen

Werfstromen bijhouden:
Buildwise AI op werf Democo, Mechelen

Simpel de basis bijhouden met AI



Simpel de basis bijhouden met AI



Meerwaarde neemt alleen maar toe

Wat kunnen we er nog meer uit halen?

Kan ik zicht krijgen op de bottlenecks op de werf?

Kan ik....

Ja, zolang het maar duidelijk in beeld is.

Meerwaarde neemt alleen maar toe



Live view

Counter

Pathfinder

00:00

27 FPS

Data

Console



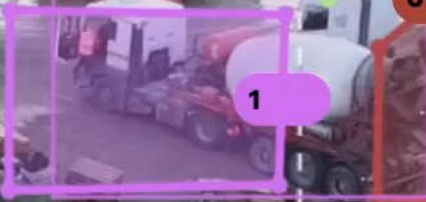
0



0



0



1



0



Stop recording

Apr 27, 2023 12:44 pm - **Ongoing** Speed_3x_Mechelen_werf_Democo_Canon_video1.mp4

Counter

Download: JSON CSV

verlating werf ● →

3 

wachtplaats 1 ●

2 

schoonmaak start ●

4 

wachtplaats 2 ●

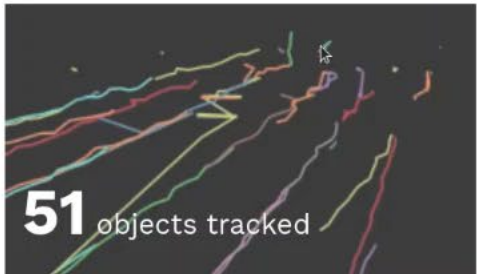
2 

binnenkomst werf ● ↓

3 

Tracker

Download: JSON



Hoe starten?

- ✓ Commerciële software
- ✓ Do-it-yourself route
- ✓ Testcase met Buildwise

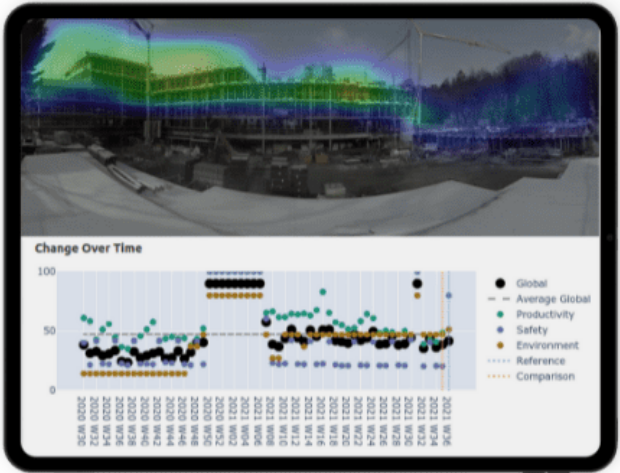
Commerciële software voorbeelden



EVERCAM
CONSTRUCTION CAMERAS
Evercam Video Analytics



enlaps
Enlaps Artificial Intelligence



Do-it-yourself route

Gratis software:

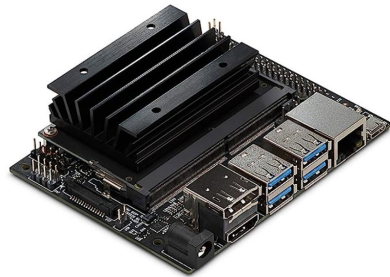


OpenDataCam

IP camera:



Mini-PC
met grafische
kaart:



FRIGATE



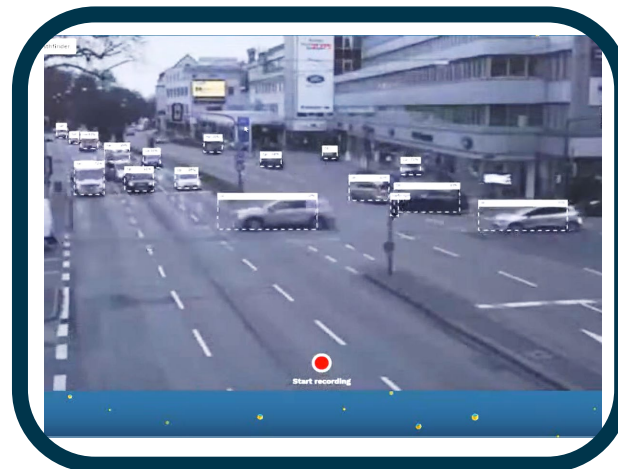
+ Know-how

Do-it-yourself route



OpenDataCam

- + Geavanceerd
- Veel AI kennis nodig
- Geen video opslag



FRIGATE

- Alleen basisfuncties
- + Weinig AI kennis nodig
- + Video opslag



Test case met Buildwise



- Precies dat laten bijhouden dat je wilt
- Ervaar de praktische meerwaarde
- Testcase – geen robuust product
- Kost even tijd
- Publicatie OK



Take-home message:

Starten is **simpel**.
Meerwaarde neemt over tijd alleen maar **toe**.

Vragen? Interesse in test case?

tycho.de.back@buildwise.be

